



G E O S
—
S Y S T E M S

¿QUIÉNES SOMOS?

GEOS SYSTEMS es una empresa dedicada a brindar suministros e instalaciones de tecnología en comunicación en los campos de **radiocomunicación, telefonía celular, GPS para vehículos,** Empresa creada con los valores de excelencia en atención, servicio y calidad, ofreciendo soluciones en Comunicación y Seguridad, para cubrir las necesidades a personas Físicas y Morales.

Contamos con **soluciones tecnológicas que permiten** satisfacer las expectativas de comunicación, mejorando la productividad, bajando costos de operación y otorgando a nuestros usuarios una **solución eficiente** que contribuya positivamente a nuestra sociedad.



META

Convertirnos en los proveedores de productos y servicios más solicitados por los **Gobiernos Municipales y Estatales**, así como de sus diversas Secretarías.

OBJETIVO

Proveer a las diferentes secretarías de Gobierno del Estado de Tlaxcala, así como a sus Municipios de los productos y servicios de seguridad de **GEOS SYSTEMS** de acuerdo a las diferentes Necesidades y ayudar a combatir la delincuencia previniendo y disminuyendo los riesgos.

CLIENTES



GOBIERNOS ESTATALES Y MUNICIPALES:

- » GOBIERNO DEL ESTADO DE PUEBLA
- » GOBIERNO DEL ESTADO DE TLAXCALA
- » MUNICIPIO DE APIZACO
- » MUNICIPIO DE HUEYOTLIPAN

- » MUNICIPIO DE CHIAUTEMPAN
- » MUNICIPIO DE NATIVITAS
- » MUNICIPIO DE XICOHTZINCO

ADEMÁS DE TRABAJAR CON **GRANDES FLOTILLAS** DEL TRANSPORTE PESADO EN **TLAXCALA, PUEBLA Y VERACRUZ.**

CONVENIOS



FUNDACIÓN UNIVERSIDAD AUTÓNOMA
DE TLAXCALA A.C.



GOBIERNO DEL ESTADO
DE TLAXCALA



SSC
SECRETARÍA DE SEGURIDAD
CIUDADANA

SECRETARÍA DE SEGURIDAD CIUDADANA
DEL ESTADO DE TLAXCALA



SESA
SECRETARÍA DE
SALUD

SECRETARÍA DE SALUD DEL
ESTADO DE TLAXCALA

NUESTROS CASOS DE ÉXITO

- 1** ESCUELA SECUNDARIA FEDERAL NO. 1 PRESIDENTE JUAREZ (ALERTA SÍSMICA)
- 2** SINDICATO DEL IMSS (ALERTA SÍSMICA)
- 3** MEJORA EN EL SERVICIO DE RECOLECCIÓN DE BASURA EN MUNICIPIOS GRACIAS AL GPS.
- 4** PARTICIPACIÓN EN LA RECUPERACIÓN DE VEHÍCULOS (TRANSPORTE PÚBLICO Y TRANSPORTE PESADO)
- 5** SOMOS LA ÚNICA EMPRESA EN TLAXCALA QUE BRINDA EL SERVICIO DE MONITOREO LAS 24/7
- 6** TRABAJAMOS CON LAS RUTAS MÁS GRANDES DE TRANSPORTE PÚBLICO EN TLAXCALA
- 7** HOSPITAL ISSSTE TLAXCALA (ALERTA SÍSMICA)
- 8** ESCUELA PRIMARIA MANUEL LARDIZABAL

NUESTROS PRODUCTOS...

RASTREO
VEHÍCULAR



ALARMA
VECINAL



ALERTA
SÍSMICA



EQUIPAMIENTO
DE PATRULLAS



CÁMARAS DE
SEGURIDAD



Es para nosotros motivo de orgullo poder **cubrir sus necesidades y expectativas** a través de nuestros productos y servicios.



SOLUCIONES DE GOBIERNO & CORPORATIVOS



C2

CENTROS DE
COMANDO
Y CONTROL



C2

CENTROS DE COMANDO Y CONTROL

Los **Centros de Comando y Control (C2)** son estaciones regionales encargadas del monitoreo de las cámaras de **videovigilancia** por zonas establecidas en puntos estratégicos, con la finalidad de detectar **eventos importantes, facilitando** una mejor cobertura preventiva, buscando esencialmente la sensación de protección ante la delincuencia.



IMPORTANCIA DE UN C2

Permite tener mayor control de instalaciones, lugares identificados como punto rojo, incluso del recurso humano que se encarga de la seguridad en la Institución, Además de su poder disuasorio ante posibles atracadores y ladrones es una de las principales razones para implementar un C2, pero no la única ya que aumenta la tranquilidad de la población, además de permite contar con una prueba válida ante un juez en caso de siniestros.





CARACTERÍSTICAS

Todos los **C2** cuentan con la presencia y conexión con las instancias de atención a emergencias como **Seguridad Pública, Protección Civil, Bomberos, Cruz Roja**, el monitoreo se realiza a través de los siguientes elementos:

- Cámaras de seguridad instaladas en puntos estratégicos
- Pantallas instaladas en las cuales se observa la información obtenida por las cámaras de seguridad
- Antenas radio enlace, encargadas de la comunicación del C2 con las antenas instaladas en los puntos estratégicos.
- Cuerpo de policías encargados de el monitoreo de las cámaras.



CENTRO DE COMANDO Y CONTROL

BENEFICIOS A LA POBLACIÓN

- La tranquilidad de estar vigilado. Si sabe qué está ocurriendo en los espacios donde no puede estar físicamente. La vigilancia otorga cierta dosis de tranquilidad.
- Prevenir los robos. Si emplea cámaras de seguridad, se podrán prevenir robos por lo general, ya que estando vigilados los ingresos, la penetración de un intruso es menos probable.
- Conexión con las autoridades. Los sistemas de seguridad modernos tiene opciones para conectar la vigilancia remota con los organismos de seguridad locales, por lo que si se produce una irrupción la ayuda llegaría más rápido.





BENEFICIOS A LA INSTITUCIÓN

- Integración de monitoreo y alarmas en múltiples locaciones.
- Monitoreo en vivo y grabado.
- Detección inmediata de alarmas o eventos que pueden consultarse en vivo.
- Administración de dispositivos de seguridad, detección de placas/modelos vehiculares.
- Disminuye el tiempo de reacción policial.
- Se facilita la toma de decisiones y evita errores de los operadores y personal de vigilancia.
- Detección automática de eventos.

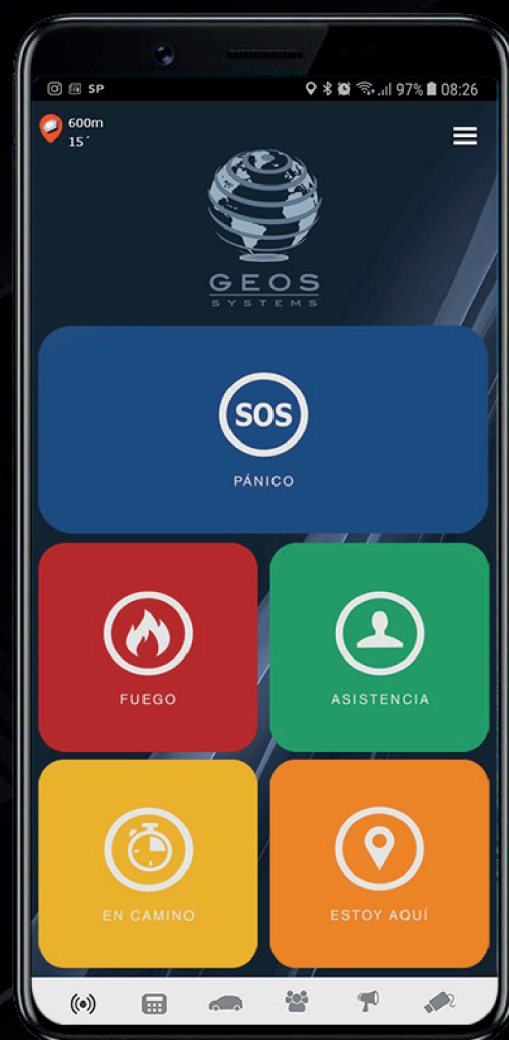


BENEFICIOS A LA INSTITUCIÓN

- Integración de monitoreo y alarmas en múltiples locaciones.
- Monitoreo en vivo y grabado.
- Detección inmediata de alarmas o eventos que pueden consultarse en vivo.
- Administración de dispositivos de seguridad, detección de placas/modelos vehiculares.
- Disminuye el tiempo de reacción policial.
- Se facilita la toma de decisiones y evita errores de los operadores y personal de vigilancia.
- Detección automática de eventos.



APP DE SEGURIDAD



Aplicación que permite al usuario **reportar incidencias a las autoridades de manera fácil y rápida** con múltiples funciones de control y gestión. Cuenta con 5 botones totalmente personalizables.

Gracias a la conexión online con el **centro de monitoreo**, los usuarios se verán favorecidos con una atención personalizada para cada una de las incidencias reportadas desde la aplicación. Con el envío de alguna alerta, el usuario también podrá acceder a distintas funciones multimedia para complementar el envío del evento.





APP DE SEGURIDAD

BENEFICIOS

- Proximidad y protección de personas las 24 horas en todo lugar.
- Aplicación conectada y monitoreada las 24hs, los 365 días del año por un centro de monitoreo o prestador.
- Sea nuestro socio estratégico para negocios masivos y tecnológicamente innovadores.
- Genere un mayor Ingreso Mensual Recurrente (IMR).
- Integración GPS para el control de flotas y cámara para video vigilancia.
- Soporte y entrenamiento técnico-comercial.





EQUIPAMIENTO Y ACONDICIONAMIENTO DE PATRULLAS



EQUIPAMIENTO DE PATRULLAS

El equipamiento de los sistemas de movilidad policial es de **invaluable efectividad** al momento del patrullaje y ejecución de los servicios de seguridad de los elementos policiales de cada ciudad, añadiendo un **impacto a corto y mediano plazo** en los índices de movilidad social, seguridad y equipamiento de cada sector afectado.



CCTV PARA VEHÍCULO

Es un sistema que permite grabar en Full HD todo lo que suceda durante sus viajes en automóvil. Las grabaciones se almacenan en un Disco duro, estas cámaras están diseñadas para utilizarlas en tu auto con ello podrás grabar en alta definición lo cual es de gran utilidad como prueba en caso de que sufras algún percance o accidente ya se tendrá un registro exacto con hora y fecha.





ACCESORIOS PARA PATRULLAS MUNICIPALES Y ESTATALES





BENEFICIOS

- CPU líder en la industria con poderosa capacidad de procesamiento.
- Almacenamiento interno en un Disco duro de 1 TB
- Sistema de alimentación
- Grabación de video
- Sensor de imagen
- Cámara
- Zoom



ALERTAS & ALARMAS



ALERTA SÍSMICA





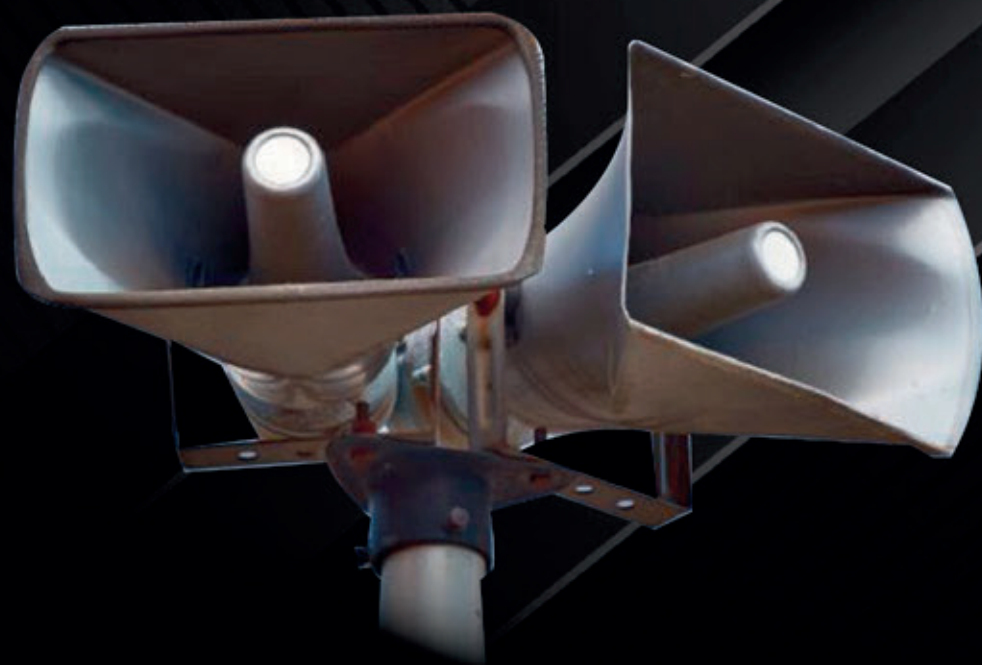
ALERTA SÍSMICA

Es un sistema que nos avisa cuando un movimiento telúrico esta por ocurrir, hasta **60 segundos** antes de que el mismo suceda emite un sonido poco agradable pero funciona para advertir y **activar los protocolos de seguridad** necesarios.

En caso de **sismo** tu equipo te alertara de manera inmediata con el sonido oficial en el momento que el **Sistema de Alerta Sísmica Mexicano (SASMEX)** o el **Sistema de Alertamiento Sísmico de Oaxaca (SASO)** lo determine.



BENEFICIOS



- **Al sonar**, las personas ya saben que deben desalojar el inmueble pues es inminente que ocurrirá un sismo en los próximos segundos.
- **Protege no solo la vida e integridad** de los beneficiarios, si no también del **personal que labora** en nuestro estado.
- **Permite preparar** a los cuerpos de atención y auxilio, alistar al equipo de valuación de daños y la toma de decisiones que entraran en **operación inmediatamente** después del sismo.



ALERTA SÍSMICA

ELEMENTOS



1 Central



1 Potente Bocina de 30 W



Va conectado al Centro sismológico nacional





ALERTA SÍSMICA

PRO EMPRESAS, MUNICIPIOS, HOSPITALES Y ESCUELAS

El equipo Pro es el adecuado para espacios con una extensión promedio de **300m²**, (añade trompetas extra para una mayor amplitud).

*Este equipo **cumple** con la **normativa de Protección Cívil** y cuenta con carta responsiva que lo avala.





FUNCIONAMIENTO

El sistema de alerta sísmica mexicano (**SASMEX**) es una red de sensores que al detectar un sismo fuerte emite una señal que utiliza ondas de radio, para alertar a las ciudades que tienen esta cobertura, con un **tiempo variable de anticipación**.

Sasmex es manejado por el centro de instrumentación y registro sísmico, a.c. (cires). **Está integrado por una red de sensores que al detectar un sismo fuerte** emite una señal que utiliza ondas de radio. Así se alerta a las ciudades que tienen esta cobertura, con un tiempo variable de anticipación.





La Alerta Sísmica retransmite la señal que proporciona el SASMEX (Señal oficial)



En tiempo real, la alerta sonora se recibe inmediatamente.



Con el tiempo suficiente los ciudadanos saben cómo actuar en caso de emergencia.

La alerta sísmica, recibe las alertas emitidas por las autoridades civiles (**SASMEX**) vía radiofrecuencia y cuenta un respaldo alternativo de recepción vía internet. Una vez recibida la alerta se comunica vía sonora, **recibe la señal de alerta-miento sísmico hasta con 60 segundos** de anticipación (dependiendo el epicentro y profundidad).

Demostrando que es más rápido y confiable que otros sistemas existentes, además cuenta con el sonido oficial de la ciudad de México (**CDMX**). Nuestro **equipo cumple con la normativa de protección civil** y cuenta con carta responsiva que lo avala.



ALERTA SÍSMICA

CARACTERÍSTICAS:

- RECEPTOR VHF (SASMEX).
- RECEPTOR IOT ALERTÁNDOTE.
- GABINETE METÁLICO (NEMA 5).
- TROMPETA DE 40W. (SOPORTA HASTA 4).
- SISTEMA DE ALERTA.
- SEÑAL DE ALERTA SÍSMICA DE POR VIDA.





BENEFICIOS

Con la implementación del sistema de alerta temprana se ganan minutos valiosos para poner a salvo más vidas humanas. La normativa de protección civil señala que en los últimos 109 años han ocurrido más de **157 sismos mayores a 6.5 grados**.

Una alerta sísmica es capaz de avisarte hasta con **60 segundos de anticipación el riesgo de sismo**, este recurso habría evitado decesos humanos en septiembre del 85.

La brecha de Guerrero: esta brecha sísmica está **ubicada en el océano pacífico mexicano** y no presenta sismos desde 1911. Algunos especialistas afirman que la energía acumulada podría desencadenar en terremotos.





ALARMA VEGJNAL



ALARMA VECINAL

Es un **dispositivo acústico** que tiene como principal objetivo **disuadir a los malhechores de realizar actos vandálicos o criminales**. También, mediante este tipo de alarmas se avisa a la comunidad de la presencia del peligro.



ALARMA VECINAL

BENEFICIOS

- Sistema especializado para la **seguridad vecinal** y prevención del delito.
- Comunicación entre la **comunidad** y **vigilancia local**.
- **Acceso** a un panel de control.





ALARMA VECINAL



ELEMENTOS

- 1 Central (Gabinete)
- 2 Bocinas potentes de 30 W
- 1 Estrobo
- 10 Controles remotos, que tienen un alcance de 100 mt c/u en espacio abierto



En términos generales, una **alarma vecinal** se encuentra constituida por 2 elementos fundamentales. **Las sirenas**, instrumento emisor de alerta sobre una situación anormal. Y por el otro lado, **controles remotos o botones** de pánico por medio de los cuales los vecinos activan las sirenas.

RASTREO & TELECOMUNICACIONES



RASTREO VEHÍCULAR



RASTREO VEHÍCULAR

El sistema **GEOS** le permite visualizar desde una unidad hasta toda una **flota de vehículos a la vez**, permitiendo así tener una visión instantánea minuto a minuto a través de su **plataforma y sistema GPS**.



RASTREO VEHÍCULAR



Los equipos de **rastreo satelital** le permiten a cada usuario desplazarse con seguridad en sus movimientos, **GEOS brinda tranquilidad a los particulares** mientras ayudan a las empresas a crear soluciones a la medida; que les permitan evaluar su eficiencia y tomar las decisiones adecuadas, pues contarán con la información relevante y el **conocimiento concreto de sus sistemas de logística**.



BENEFICIOS

- ▶▶ LOCALIZACIÓN ONLINE EN TIEMPO Y FORMA LAS 24 /7 TODO EL AÑO.
- ▶▶ INFORMACIÓN DE LAS TRAYECTORIAS DEL VEHÍCULO TODO EL TIEMPO.
- ▶▶ INFO. DE VELOCIDAD, KILOMETRAJE, CONSUMO DE COMBUSTIBLE, ETC.
- ▶▶ TIEMPO DE INACTIVIDAD DEL VEHÍCULO.
- ▶▶ CREACIÓN DE CERCAS LONGITUDINALES PARA DEMARCACIÓN DE RUTAS.
- ▶▶ BOTÓN DE PÁNICO EN SITUACIONES DE PELIGRO (OPCIONAL)
- ▶▶ APAGADO DE MOTOR.
- ▶▶ MEJORA EL RENDIMIENTO DEL PERSONAL Y DEL VEHÍCULO.
- ▶▶ DISMINUYE GASTO DE OPERACIÓN.
- ▶▶ CONTROL TOTAL DE LA UNIDAD A DISTANCIA.
- ▶▶ MEJORA TIEMPOS DE OPERACIÓN.
- ▶▶ EXCESOS DE VELOCIDAD POR UNIDAD.
- ▶▶ TRAYECTORIA RECORRIDA POR LA UNIDAD.
- ▶▶ INCREMENTO DE PRODUCTIVIDAD Y RENTABILIDAD.
- ▶▶ INCREMENTA LA SEGURIDAD DEL CONDUCTOR, PASAJEROS Y VEHÍCULOS.
- ▶▶ DISMINUCIÓN DE TIEMPOS EXTRAS.



OFRECEMOS

- » EQUIPO GPS.
- » ASIGNACIÓN DE USUARIO Y CONTRASEÑA PARA ACCESO A PLATAFORMA.
- » ACCESO WEB PARA TODO DISPOSITIVO CON ACCESO A INTERNET , FIJO O MÓVIL.
- » HOSPEDAJE DEL SISTEMA EN NUESTROS SERVIDORES.
- » CAPACITACIÓN DEL PERSONAL QUE ADMINISTRARA EL SISTEMA.
- » ACTUALIZACIONES Y MEJORAS PERIÓDICAS AL SISTEMA.
- » CHAT EN LÍNEA, MESA DE AYUDA, SOPORTE Y ASESORAMIENTO PERMANENTE.
- » MANTENIMIENTO, RESPALDO Y OPTIMIZACIÓN DE SU BASE DE DATOS.
- » LOCALIZACIÓN MINUTO A MINUTO.
- » ALERTAS POR E-MAIL.
- » UNA SALIDA A PARO DE MOTOR (EXCEPTO EN REMOLQUE).
- » BOTÓN DE PÁNICO.
- » DETECCIÓN DE APERTURA DE PROTECCIÓN (O INTENTO DE MANIPULACIÓN DEL EQUIPO).
- » GARANTÍA DEL EQUIPO DE POR VIDA SIN COSTO (DESPUÉS DE UN AÑO SE GENERA COSTO POR MANIOBRA DE ACUERDO A TARIFA VIGENTE).
- » ATENCIÓN Y ASISTENCIA CALL CENTER.



MIGRACIÓN DE EQUIPOS

Migración de Equipos Localizadores de otras marcas a la plataforma Geos Tracking: Meiytack, Bofan, Xexun, Coban, DCT, Skypatrol, Queclinck, etc.

Nuestra amplia experiencia en migración de equipos permite reutilizar equipos propios del cliente para **reducción de costos** y **mejorar el servicio** que tenga hoy contratado.



Coban



Suntech
Suntech International
Seekin for Innovation



Concox



TOPFLY tech



BOFAN



meitrack



RASTREO VEHICULAR

GPS 403F COBAN

4G/PARO DE MOTOR/MICRÓFONO/BOTÓN DE PÁNICO/
IDEAL PARA CUALQUIER TIPO DE VEHÍCULO



Trabaja adecuadamente en flotas de activos comerciales y urbanos con seguimiento en tiempo real (cuenta con salida para accesorios como alarma de puerta, sensor de choque, alarma de apagado y reanudación de motor).

COSTO UNITARIO: \$3,000.00

GPS ST310U

CON DETECCIÓN DE JAMMER /2G/ PARO DE MOTOR Y BOTON DE PÁNICO/
IDEAL PARA UNIDADES CON ÍNDICE ALTO DE ROBO



Seguimiento en tiempo real, historial de recorrido, Comunicación: TCP, UDP y SMS.

COSTO UNITARIO: \$3,500.00

GPS ST43115

CON DETECCIÓN DE JAMMER /4G/ PARO DE MOTOR Y BOTON DE PÁNICO/IDEAL
PARA UNIDADES CON ÍNDICE ALTO DE ROBO



Dispositivo de telemetría para rastreo en tiempo real, cuenta con antenas internas, batería de iones de litio, gabinete impermeable.

COSTO UNITARIO: \$3,800.00



RASTREO VEHÍCULAR

GPS 311B COBAN

2G / IDEAL PARA MOTOCICLETAS (NO LLEVA PARO DE MOTOR)



Este producto puede localizar y monitorear el objetivo remoto por SMS o Internet.

COSTO UNITARIO: \$2,400.00

GPS 102 COBAN PORTÁTIL

2G / IDEAL PARA MOTOCICLETAS (NO LLEVA PARO DE MOTOR)



Es un rastreador de opción sólida y precisa. Es uno de los pocos seguidores en nuestra línea que se basan en el envío de alertas de mensajes de texto con las coordenadas longitudinales con marcas de tiempo.

COSTO UNITARIO: \$2,400.00

GPS 303F COBAN

2G/PARO DE MOTOR/MICROFO/BOTÓN DE PÁNICO/ IDEAL PARA CUALQUIER VEHÍCULO



Cuenta con batería de respaldo para que en caso de que desconecten la toma de corriente el Rastreador GPS podrá seguir funcionando hasta por 6 horas.

Es ideal para seguimiento en tiempo. Permite visualizar el historial completo de recorrido, programar alertas (encendido del vehículo, apagado, exceso de velocidad, geocercas y más).

COSTO UNITARIO: \$2,700.00

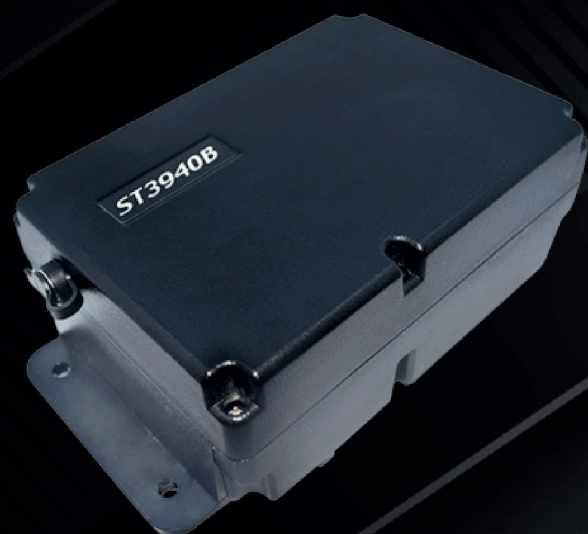
*PRECIOS MÁS IVA EN CASO DE REQUERIR FACTURA



RASTREO VEHICULAR

GPS ST3940B

3G/BATERIA DE LARGA DURACION/ IDEAL PARA SEGUIMIENTO DE ACTIVOS COMO CONTENEDORES, REMOLQUES Y CUALQUIER TIPO DE UNIDAD.

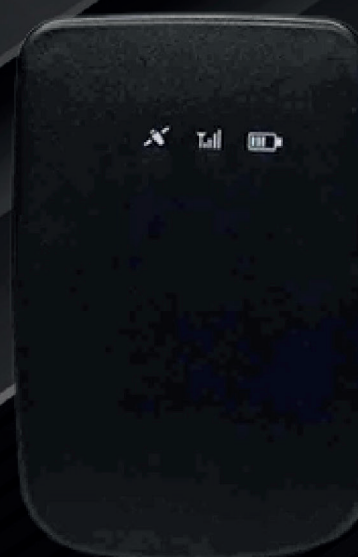


Cuenta con batería extendida y es resistente al agua lo que le permite ser colocada a la intemperie. Los dispositivos cuentan con un acelerómetro de 3 ejes que le permite la detección de movimiento, envío de alertas por desplazamiento y alertas de niveles de batería.

COSTO UNITARIO: \$4,500.00

GPS ST4945 PORTÁTIL

DISEÑADO PARA APLICACIONES DE SEGUIMIENTO Y MONITOREO BÁSICO PARA PERSONAS, MENSAJERÍA, LOGÍSTICA DE PAQUETES E INCLUSO ACTIVOS FIJOS.



Cuenta con un acelerómetro de 3 ejes que le permite la detección de movimiento y el envío de alertas por desplazamiento, reportes de estados de emergencia gracias a su botón de pánico y alertas de niveles de batería.

COSTO UNITARIO: \$5,000.00

GPS GT06E CONCOX

3G/BOTON DE PANICO/PARO DE MOTOR/MICROFONO Y CANALES DIGITALES PARA SENSOR DE COMBUSTIBLE ULTRASONICO (NO DETECTOR DE JAMMER)



Te lleva un paso adelante con las capacidades 3G y un mejor seguimiento y gestión de flotas.

COSTO UNITARIO: \$8,500.00

*PRECIOS MÁS IVA EN CASO DE REQUERIR FACTURA

SENSOR DE COMBUSTIBLE





Los **sensores de ultrasonidos** o **sensores ultrasónicos** son detectores de proximidad que trabajan libres de roces mecánicos y que detectan objetos a distancias que van desde pocos centímetros hasta varios metros. El sensor emite un sonido y mide el tiempo que la señal tarda en regresar.

Su función principal es **medir la cantidad de combustible en el tanque** y enviar esta información al sistema de gestión del motor para ajustar la cantidad de combustible que se inyecta en los cilindros.





BENEFICIOS



- **Precisión:** Las herramientas de monitoreo del combustible suelen ser más precisas que los medidores de combustible estándar que se encuentran en los paneles de control de los vehículos.
- **Ahorro de combustible:** Al tener una lectura más precisa del nivel de combustible, los conductores pueden tomar decisiones más informadas sobre cuándo y dónde repostar combustible, lo que puede ayudar a ahorrar dinero en combustible a largo plazo.
- **Seguridad:** El monitoreo preciso del combustible también puede contribuir a una conducción más segura al evitar situaciones en las que el vehículo se queda sin combustible o se ve obligado a detenerse en lugares peligrosos para repostar.



Este sensor se puede utilizar para evitar robos combustible, **optimizar el comportamiento de conducción del conductor** y la decisión estadística auxiliar, etc.

El sensor está equipado con un **Sonda ultrasónica de alta precisión**, que puede detectar la cantidad de combustible en el tanque. Se enviarán datos de cantidad de combustible al servidor mediante rastreador GPS, y con ello podrá crear informe de datos.



Este sensor se coloca abajo del tanque de combustible, no se requiere perforar como en otras tecnologías. Este es el Sensor más utilizado llevar control de combustible.

Sensor de combustible ultrasónico por protocolo RS232 compatible con el dispositivo modelo GT06E

Este sensor ultrasónico es un dispositivo para llevar un control de combustible del vehículo que está diseñado para llevar una mejor gestión de los recursos de la flota de la empresa.





MDVR

BENEFICIOS




- Cámaras de seguridad transmitiendo en tiempo real, posibilitando el monitoreo no solo del conductor sino del camión, asegurando la carga.
- Una cámara trasera o lateral será un punto de vista adicional para poder estacionar de manera más segura y con más maniobra.
- Será posible analizar cualquier maniobra brusca o no permitida y evitar riesgos mayores, así como mantener un registro en caso de que ocurra cualquier imprevisto.



MDVR

DASH CAMERA

CÁMARA PARA TABLERO

MODELO: DAE-CDR8213-GFW 



CARACTERÍSTICAS:

- > Resolución 1080P con campo de visión de 128,6°
- > Admite 3 entradas de cámaras CVI/AHD externas
- > Micrófono incorporado y altavoz compatibles con audio bidireccional.
- > Módulos GPS, 3G/4G y Wi-Fi integrados
- > Admite almacenamiento en tarjeta hasta 256 GB para cada
- > Admite entrada de alarma de E/S de 3 canales
- > Alarma Bluetooth de 1 tecla
- > El sensor G incorporado admite detecciones de estado de vuelco y colisión.
- > Soporta ADAS con cámara integrada
- > Admite DSM, reconocimiento facial y detección de objetos abandonados

CÁMARA DUAL

CÁMARA 4G/WI-FI PARA TABLERO

MODELO: JC400 ConcoX



CARACTERÍSTICAS:

- > Acceso a Memoria SD PROTEGIDO
- > 4G + WIFI
- > Compatible con TracksolidPro
- > Múltiples alertas
- > Relevador incluido
- > Botón de pánico incluido
- > Múltiples alertas
- > Compatible con memoria HS-TF-L2/128GB



MDVR



BODY CAMERA PORTÁTIL

GRABACIÓN EN 2K

MODELO: DS-MCW406



CARACTERÍSTICAS:

- > Compresión: H.265 / H.264.
- > Permite grabar hasta 4 Megapixel.
- > Angulo de apertura de 129° horizontal.
- > Tecnología de reducción de ruido y eco.
- > Cuenta con almacenamiento interno de hasta 128 GB.
- > Cuenta con micrófono integrado.

La body camera es un dispositivo altamente diseñado principalmente para la seguridad y el cumplimiento de la ley. Esta cámara personal permite grabar el vídeo y el audio de la escena, Después de los eventos podemos revisar la escena debido a su tamaño pequeño, peso ligero, fácil de transportar y fácil de operar.



EQUIPAMIENTO DE PATRULLAS

RETROVISOR PARA VEHÍCULO

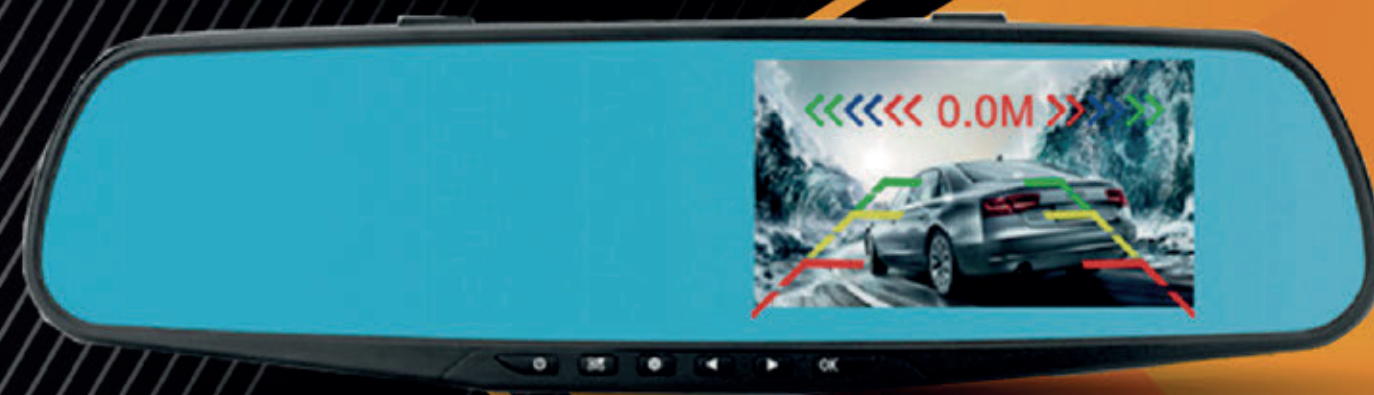


Es un dispositivo para tu automóvil, puedes **registrar en vídeo** todo lo que ves mientras estas conduciendo, esta cámara para vehículos es **doble cámara con pantalla LCD**. Se coloca encima del espejo retrovisor, tendrá una cámara apuntando al frente del vehículo y una trasera que apunta al interior.



BENEFICIOS

- Ofrece la **mejor vista posible**, sin importar la altura de los pasajeros del asiento trasero ni las condiciones de la carretera.
- Ofrece una **vista más amplia** que los espejos retrovisores estándar particularmente efectivo cuando hay poca luz.
- Permite la **disuasión de la actividad delictiva**.





ELEMENTOS

- ▶▶ Cámara retrovisor
- ▶▶ Cámara interna
- ▶▶ Cargador
- ▶▶ Arnés





Con motivo de los sismos de ocurridos el 19 de septiembre, en **1985 un sismo de 8,1 grados** en la escala de richter que sacudió la capital mexicana, con un saldo global de 10,000 muertos, además de la destrucción de un tercio de los edificios de la ciudad. **En 2017** esa fecha volvió a vestir de luto al país con otro poderoso sismo que se **cobró 369 vidas**.

Con esta base **geos systems** tiene disponible en el mercado alertas simiscas con las siguientes características...



MDVR

SISTEMA DE **VIDEOVIGILANCIA**
POR GPS



MDVR

El **MDVR** es un sistema de **videovigilancia por GPS** que, por medio de cámaras instaladas en cualquier lugar del vehículo, cabina o zona de carga, permite monitorear en tiempo real y geolocalizar los vehículos al instante. Así, es posible enviar ayuda y evitar perjuicios de manera inmediata.

Permite medir y registrar lo que ocurre en el interior de los móviles en tiempo real, además de controlar el comportamiento de los choferes en conducción, ver los recorridos y evitar accidentes. Por esta razón, son un buen método para mantener la seguridad de tus conductores en todo momento.





CAMARAS HOGAR & NEGOCIO



CÁMARAS DE SEGURIDAD



CÁMARAS DE SEGURIDAD

Es una **instalación de equipos conectados** que generan un circuito de imágenes que solo pueden ser vistos por un grupo determinado de personas, estas se **personalizan para adaptarse a las necesidades de cada cliente**, las cámaras reciben las imágenes que son enviadas a los **monitores o dispositivos** donde son observadas por el personal autorizado, pueden ser vistos a **distancia en tiempo real** y a su vez son grabados en equipos dedicados para ello.



CÁMARAS DE SEGURIDAD

BENEFICIOS

- Disuasión de la actividad delictiva
- Sensación de tranquilidad
- Privacidad





CÁMARAS DE SEGURIDAD

ELEMENTOS

- ▶▶ Cámaras
- ▶▶ DVR
- ▶▶ Disco duro
- ▶▶ Pulpo
- ▶▶ Conectores



dahua
TECHNOLOGY



PROVISION **ISR**



SAXON



BYTEK

SOMOS PROVEEDORES DE
PRODUCTOS Y SERVICIOS
DE ALTA GAMA Y CALIDAD

**CONOCE MÁS DE NUESTROS
PRODUCTOS Y SERVICIOS**



SERVICIOS Y PRODUCTOS

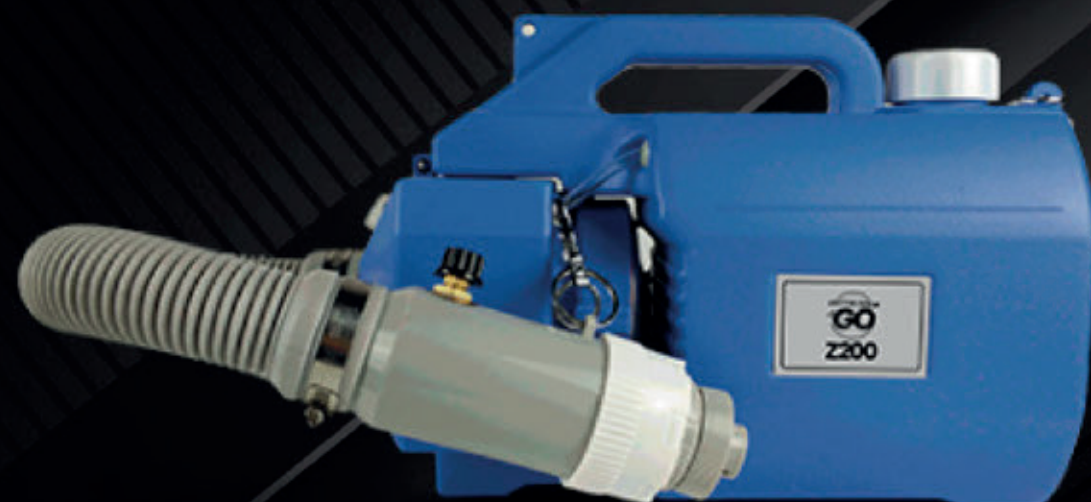


SERVICIO DE DESINFECCIÓN



SERVICIOS Y PRODUCTOS

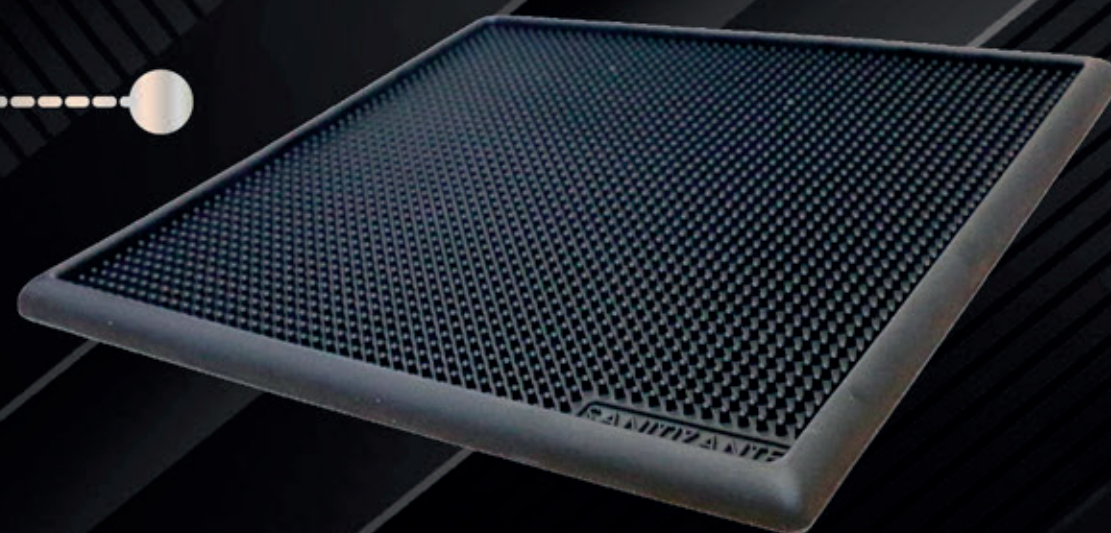
NEBULIZADOR ULV FRÍO



ARCO DESINFECTANTE



TAPETE SANITIZANTE



GEL ANTIBACTERIAL



SERVICIOS Y PRODUCTOS

GOBERNADOR DE VELOCIDAD

PARA VEHÍCULOS





**MÁS
SEGURIDAD**

**ALARMA
DE ACCESO**



digiEseg
system



**SENSOR DE
HUMO**



SERVICIOS Y PRODUCTOS

CERCA ELÉCTRICA





CENTRO DE COMANDO Y CONTROL

En Geos Systems contamos con un sistema completo de seguridad lo que incluye:

- La implementación del C2, instalación de cámaras.
- Instalación de alarmas direccionadas a plataforma.
- Rastreo vehicular mediante Gps 24/7 de las unidades designadas al municipio.





WWW.GEOSSYSTEMS.COM.MX

CONTACTO



246 144 9334



246 158 0895



administracion@geosystems.com.mx
contacto@geosystems.com.mx

SÍGUENOS EN





G E O S
—
S Y S T E M S